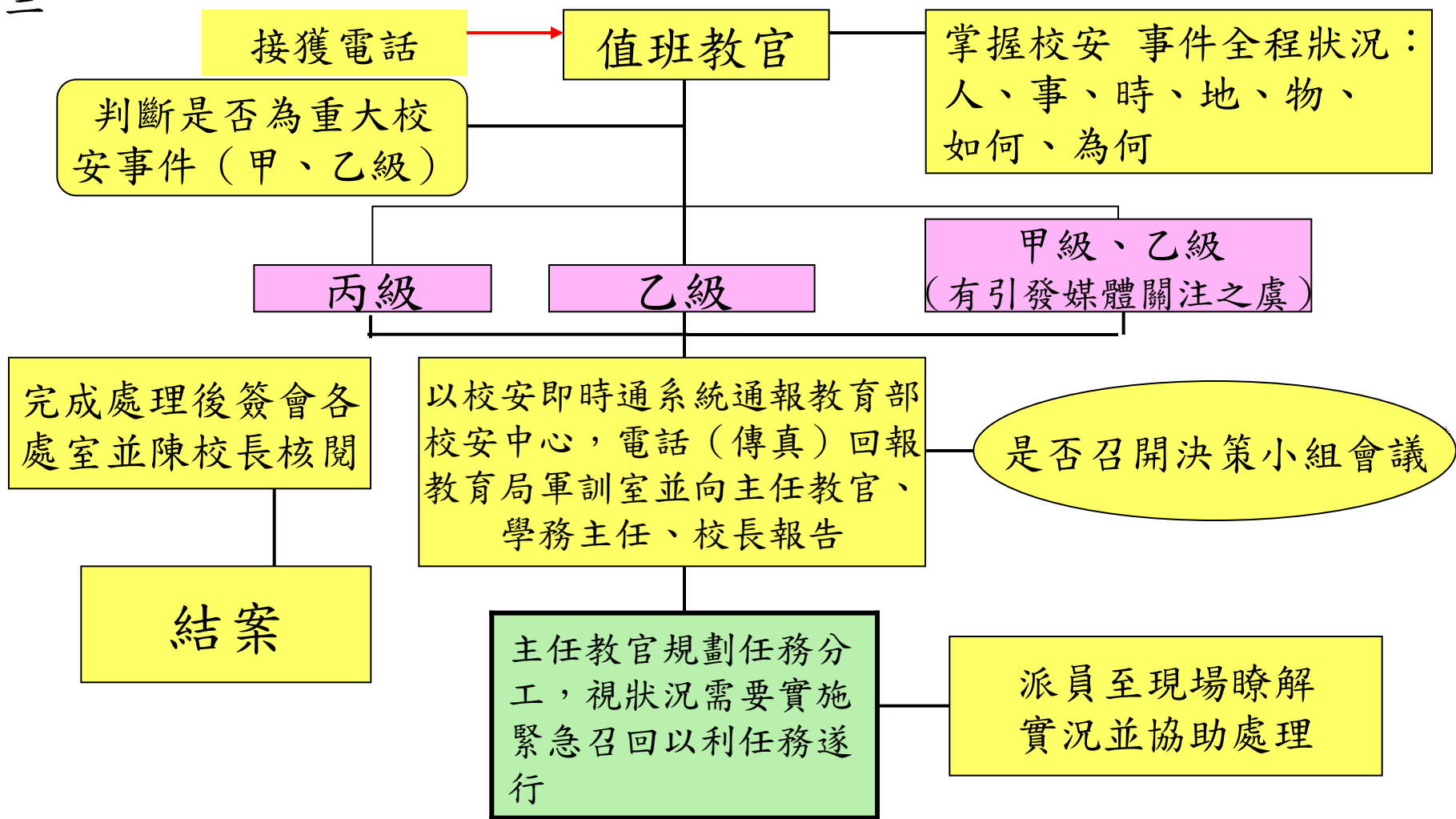
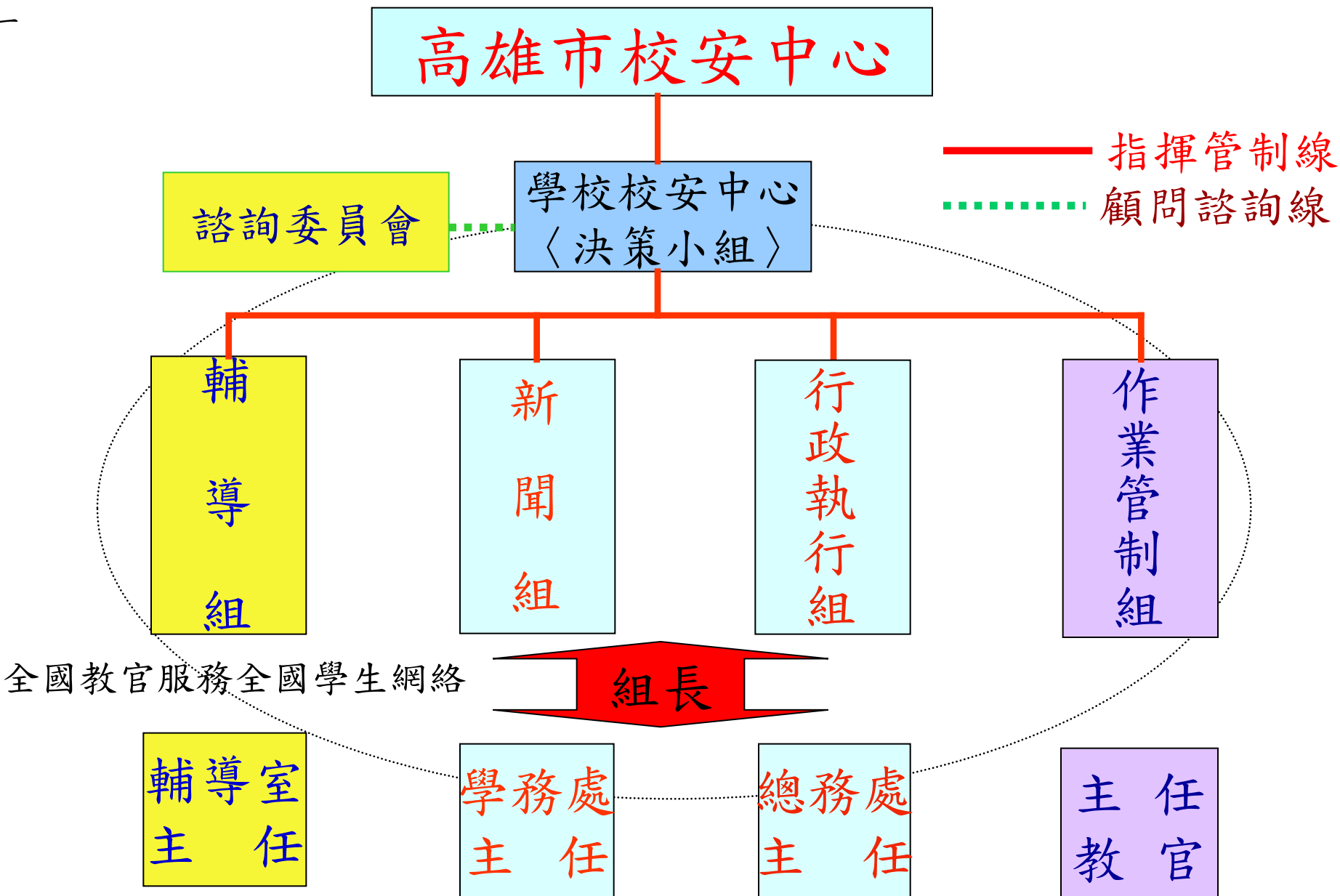


高雄市樹德家商校安中心校安事件處理流程圖



高雄市樹德家商「校安中心」體系圖



附件二 樹德家商「校安中心」決策小組編組職掌

組別	職稱	編組人員	工作職掌	人數
決策小組	召集人	校長	負責應變小組召集，指揮督導校園安全事件處理之全般事宜	5
	副召集人	教務主任	一、襄助組長召集決策小組，指揮督導校園安全事件處理之全般事宜	
	組員	學務主任		
	組員	總務主任	二、負責校安事件新聞發言人	
	組員	主任教官	協助校園安全事件處理之全般事宜	

樹德家商「校安中心」作業管制組編組職掌

組別	職稱	編組人員	工作職掌	人數
作業管制組	組長	主任教官	兼任執行秘書，依決策小組指示負責「校安中心」之實務運作事宜。	全體教官
	副組長	生輔組長	襄助組長執行校安中心實務運作各項事宜。	
	組員	軍訓教官	執行校安中心輪值及校安事件之處理。	

樹德家商「校安中心」行政支援組編組職掌

組別	職稱	編組人員	工作職掌	人數
行政執行組	組長	總務處主任	負責硬體設施災害指導、 宣導協調處置	6
	副組長	庶務組長	襄助組長設施災害指導、 宣導協調處置	
	組員	設備組組長	執行相關硬體設施災害 協調及處理事宜	
	組員	文書出納組長	執行相關硬體設施災害 協調及宣導事宜	
	組員	衛生組組長	管制保健室執行相關檢 傷分類及初步急救事宜	
	組員	體育組組長	執行體育硬體設施災害 協調及處理事宜	

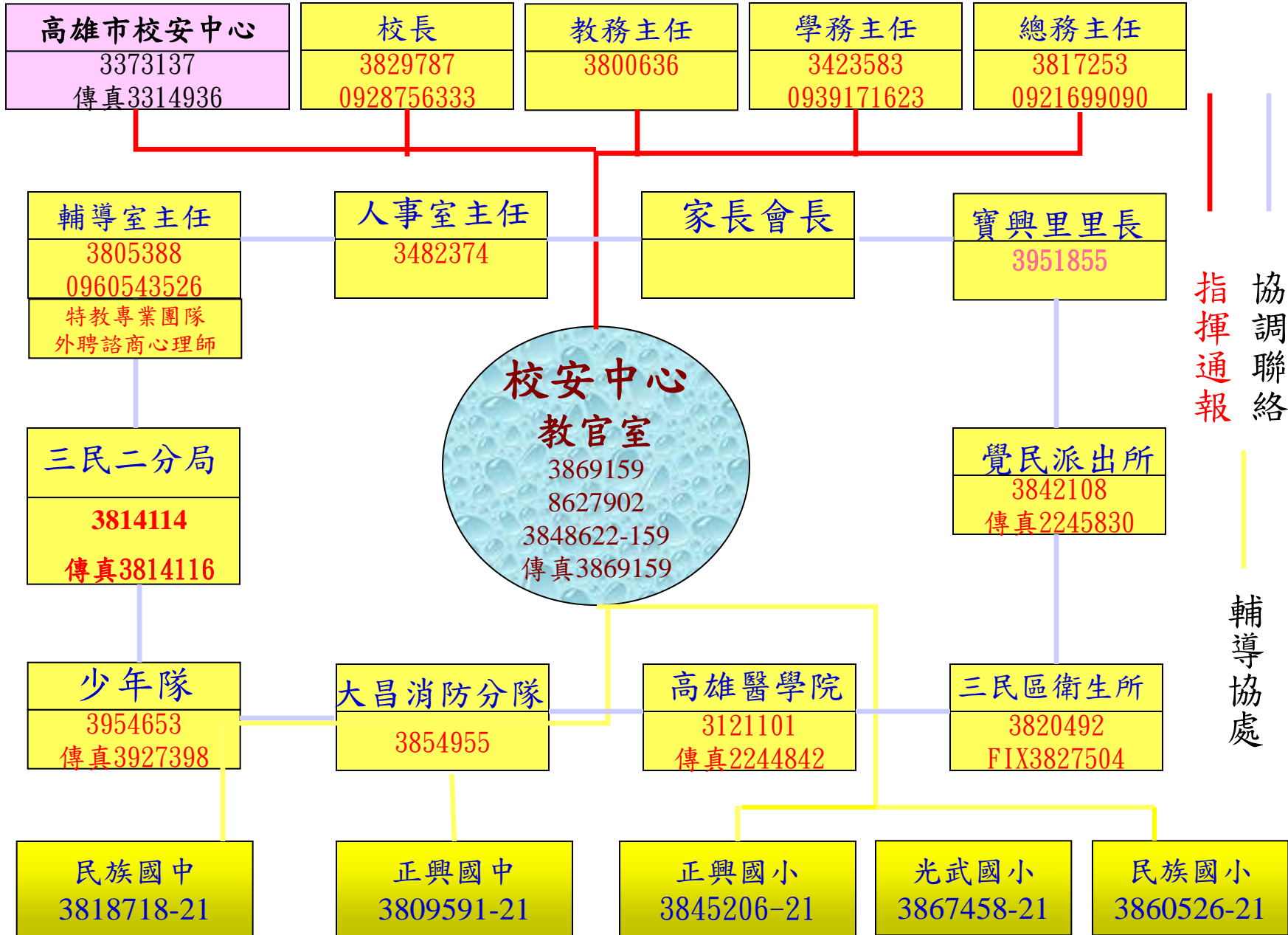
樹德家商「校安中心」新聞組、輔導組編組職掌

組別	職稱	編組人員	工作職掌	人數
新聞組	組長	學務主任	負責校安事件媒體溝通與新聞發言	3
	副組長	訓育組長	襄助組長處理媒體溝通相關事宜	
	組員	教學組長	協助媒體溝通與新聞稿撰寫事宜	
輔導組	組長	輔導室主任	負責全般校安事件輔導相關事宜	3
	組員	輔導老師	依組長指示隨時支援校園安全事件心理輔導工作事宜	

樹德家商「校安中心」諮詢委員會編組職掌

組別	職稱	編組人員	工 作 要 項
諮 詢 委 員 會	召集人	家長會會長	負責召集委員會研商並提供校安事件諮詢事宜
	副召集人	家長副會長	襄助會長處理會務並提供法律諮詢事宜。
	委員	寶興里里長	提供諮詢服務協助學校處理校安事件。
	委員	寶興里里幹事	
	委員	社區巡守隊長	
	委員	覺民派出所主管	
	委員	大昌消防分隊長	
	委員	三民衛生所主任	

樹德家商校安中心通報網路表



指揮通報
協調聯絡

輔導協處